

runbött

Botella termo **Runbott Sport, 1 litro** con aislamiento de doble pared, recubrimiento técnico cerámico y tapón plástico roscado. Permite mantener tus bebidas frías durante 24 horas y calientes durante 12 horas*. Acabado exterior suave de gran resistencia.

Datos técnicos

Volumen: 1000 ml

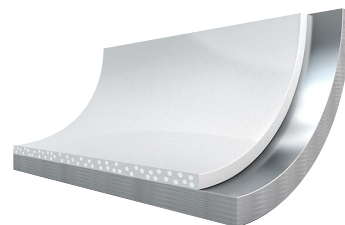
Tamaño: 84 x 315 mm

Material del tapón: Polipropileno

Material del cuerpo: Acero inoxidable 304

Tratamiento interior: Recubrimiento técnico cerámico

* Dependiendo de la temperatura ambiente y del contenido.



Recubrimiento técnico cerámico con propiedades antiadherentes que evita la transmisión de gusto metálico en el agua, líquidos o alimentos del interior.



Fabricado en acero inoxidable 304. Gran resistencia a los golpes con el menor peso posible.



Totalmente libre de bifenoles. Sostenible y respetuosa con el medio ambiente.



Aislamiento de doble pared con vacío en el interior. Este sistema permite mantener la temperatura del interior de hasta 24 h.



Tapón deportivo accesorio, de apertura rápida, con una sola mano, con lengüeta higiénica. Permite beber de la botella en posición vertical.